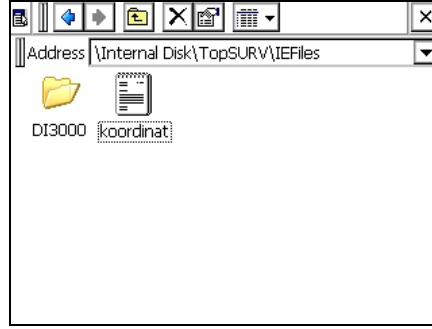


- DATA AKTARIMI -

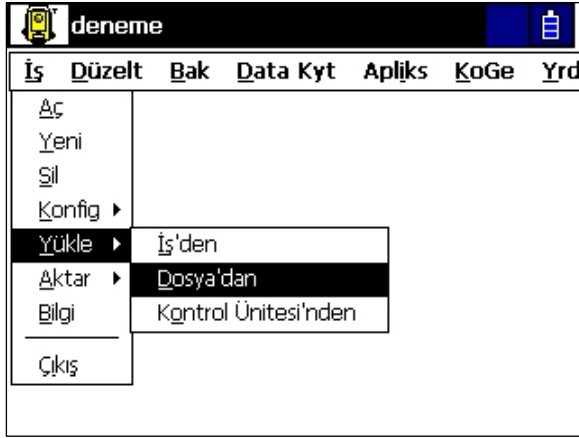
A- BİLGİSAYAR'DAN CİHAZA

1.ADIM : Cihazı **POWER** tuşundan açın.USB kablosuyla **PC** arasındaki bağlantıyı kurup daha önceden bilgisayarınıza kurmuş olduğunuz **ActiveSync** programını çalıştırın.

2.ADIM : Daha sonra **Nokta Numarası_Y_X_Z** (_ boşluğu ifade eder) şeklinde hazırlanmış *.txt uzantılı koordinat dosyası cihazda **My Computer → Internal Disk → TopSurv → IEFiles** dosyasının içerisine kopyalanır.

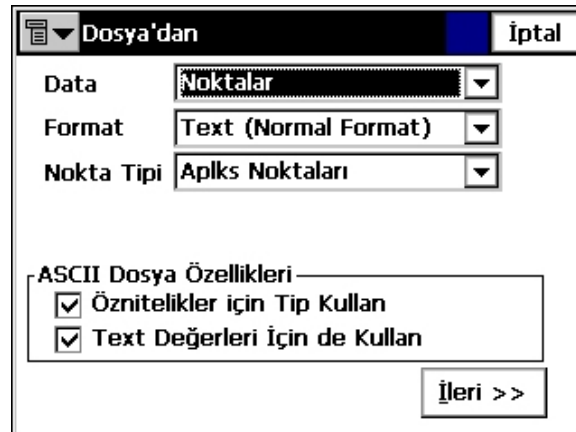


3.ADIM : Cihaz üzerinden **TopSURV** programını çalıştırın.Yüklenecek koordinatlar hangi iş dosyasında kullanılacak ise önce o iş dosyası açılır.



Örneğin, yandaki gibi “deneme” isimli iş dosyasına koordinatları yüklemek için **İş→Yükle→Dosya’dan** seçenekleri seçilir.

4.ADIM : Açılan pencereden aşağıdaki seçenekler seçilir ve **İleri** ye tıklanır.



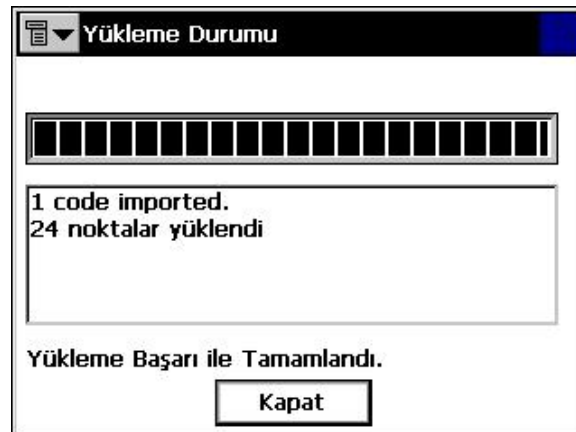
5.ADIM : Açılan pencereden daha önceden bilgisayardan kaydettiğiniz **.txt** uzantılı dosyayı seçip **OK** yi tıklayın.



6.ADIM : Açılan pencereden yüklenecek data formatı nasıl ise format o şekilde ayarlanır. Yani data formatı Noktaİsmi_YKoor_XKoor_Z şeklinde ise data aşağıdaki gibi ayarlanır ve **Bitir** e tıklanır.



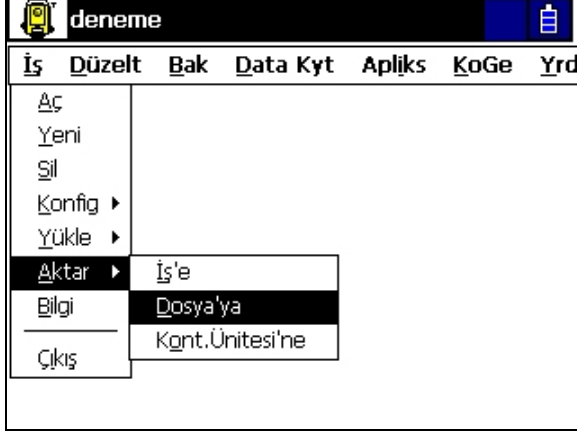
7.ADIM : Aktarım başarıyla yapıldığında aşağıdaki penceredeki **“Yükleme Başarı ile Tamamlandı”** ifadesi görülür.



B- CİHAZ'DAN BİLGİSAYAR'A

1.ADIM : Cihazı **POWER** tuşundan açın.USB kablosuyla **PC** arasındaki bağlantıyı kurup daha önceden bilgisayarınıza kurmuş olduğunuz **ActiveSnc** programını çalıştırın.

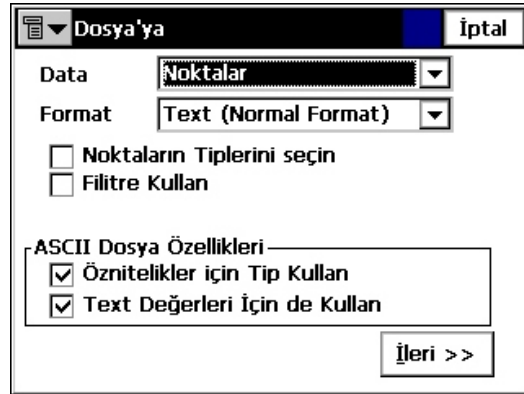
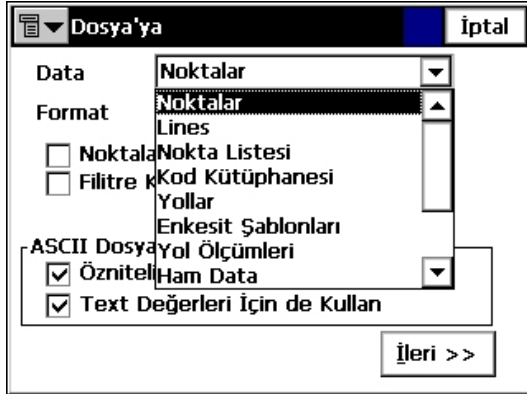
2.ADIM : Cihaz üzerinden **TopSURV** programını çalıştırın.Aktarılabak koordinatlar hangi iş dosyasında kullanılacak ise önce o iş dosyası açılır.



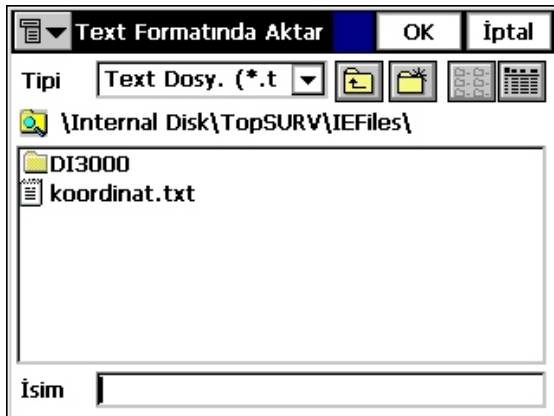
Daha sonra;

İş→Aktar→Dosya'ya seçenekleri seçilir.

3.ADIM : Açılan pencereden ne tip data tipi aktarılabak isteniyorsa o **Data Tipi** seçilir ve **Format Tipi** de aşağıdaki pencere deki gibi seçilip **İleri** ye tıklanır.



4.ADIM : Açılan pencereden **İsim** bölümüne tıklayın işin ismini girip ve **OK** yi tıklayın.(ÖR:deneme-koor)



5.ADIM : Açılan dosya formatı penceresinden aktarılabacak datanın formatı nasıl olması isteniyorsa o biçimde ayarlanır. Aşağıdaki formatta data (Noktaİsmi_YKoor_XKoor_Z) şeklinde oluşacaktır. Bu ayarlamalar yapıldıktan sonra **Bitir** e tıklanır.

6.ADIM : Aktarım sorunsuz yapılırsa aşağıdaki gibi bir ekran ve "Aktarım Başarı ile Tamamlandı." İfadesi görüntülenir. Bu şekilde data dönüşümü yapılmış olur.

7.ADIM : Data dönüşümü tamamlandıktan sonra bilgisayardan **ActiveSnyc** programını çalıştırın. Programdan **Araştır→Internak Disk→TopSURV→IEFiles** klasörünü açıp içerisinde **.txt** uzantılı çalışılan iş dosyasını kopyalayıp bilgisayarınız da istediğiniz yere yapıştırın.